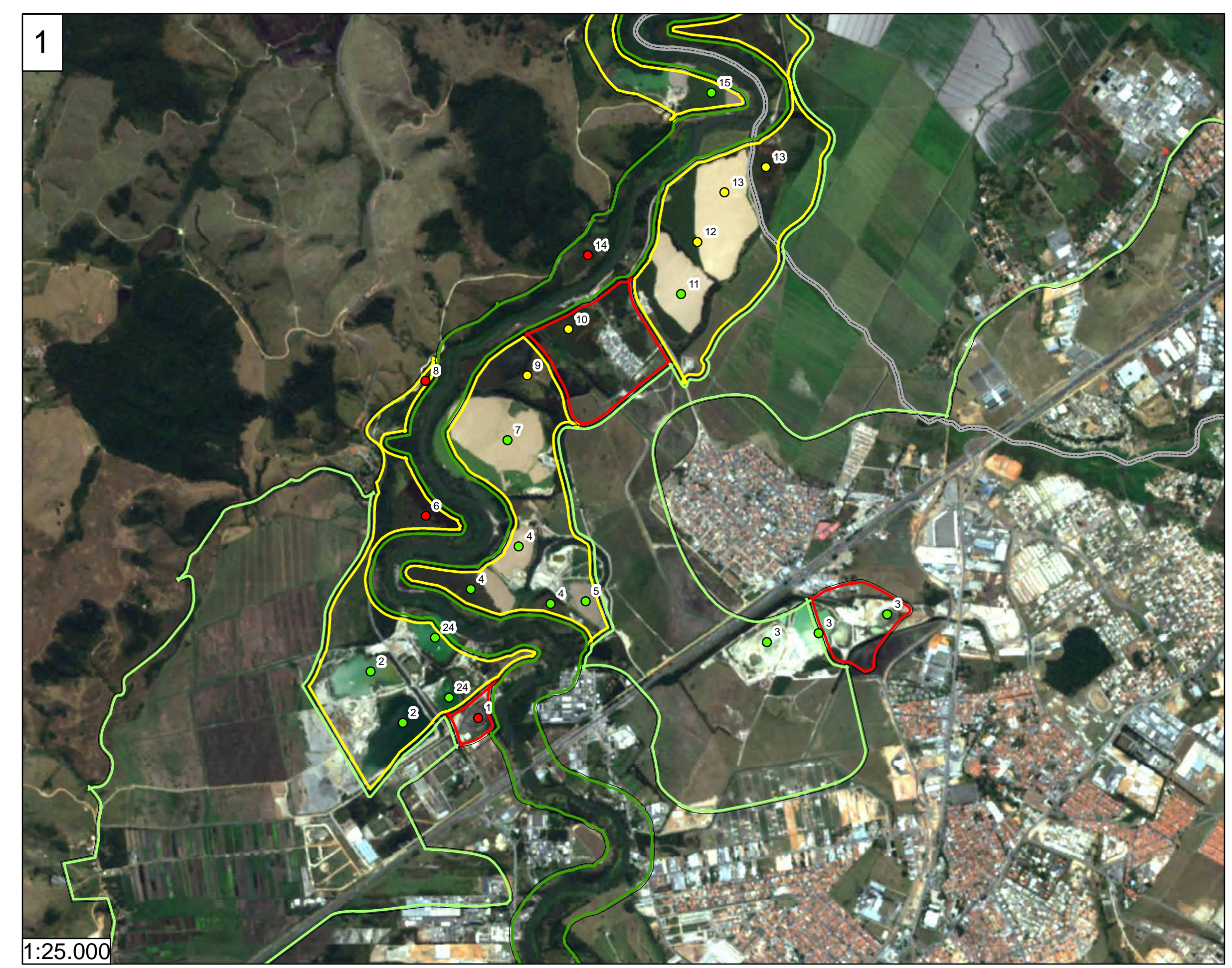
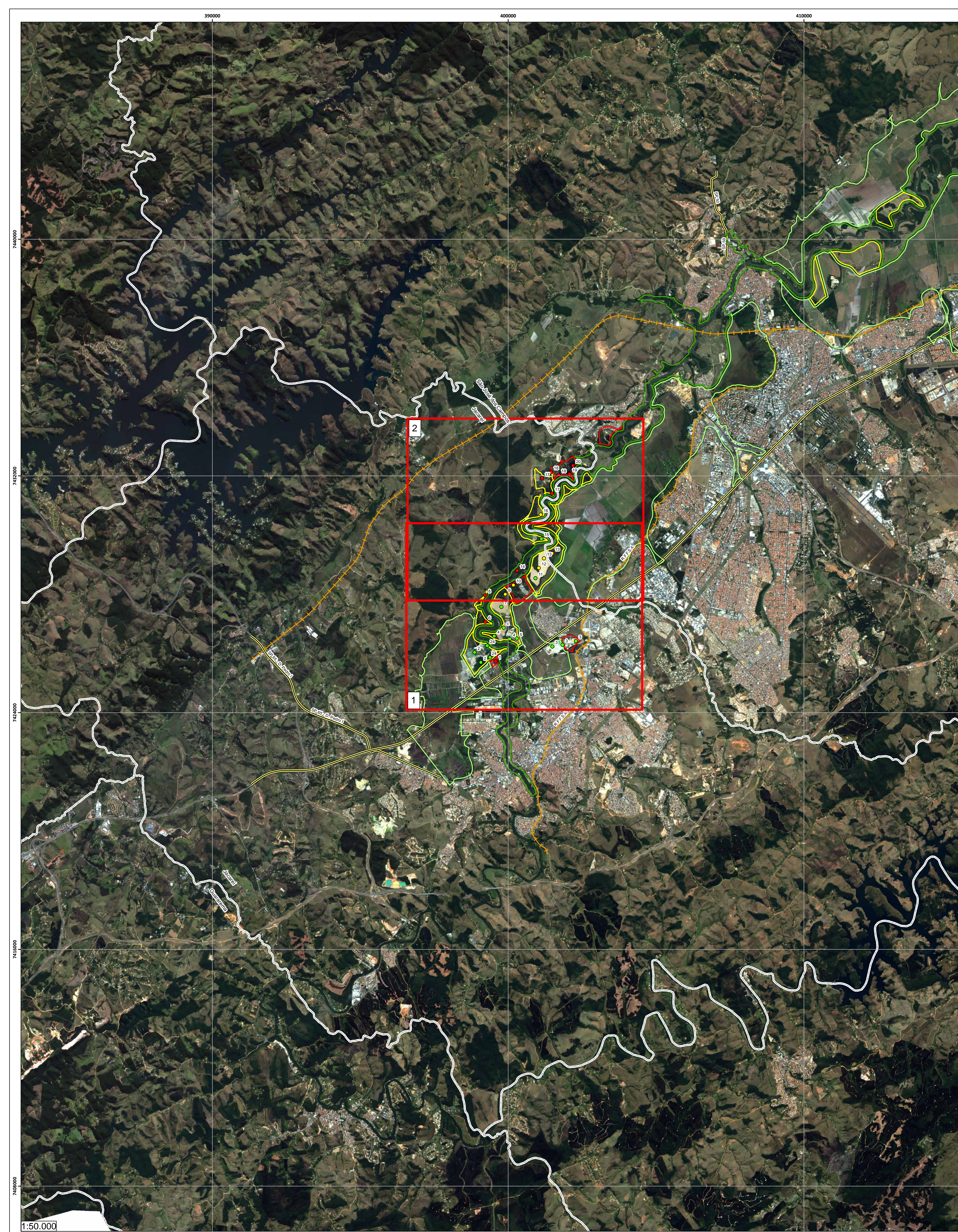




## **ANEXO 7.3**

### **ORTO-CARTAS IMAGENS**

**Municípios de Jacareí, São José dos Campos, Caçapava,  
Taubaté, Tremembé e Pindamonhangaba**



Número no Mapa	Empreendimento
1	Itareia
2	Brasil
3	Oasis
4	Meia Lua I
5	Rolando
6	Paranawal
7	Navegantes I
8	Rio Abaixo
9	Itapeva
10	Albuquerque
11	Meia Lua II
12	Isabela I
13	Bispo
14	Portela
15	Sahara
16	Navegantes II (Antigo Quatro Simões)
17	Quatro Simões (UNIVAP)
18	Cinco (UNIVAP)
19	Santa Rita (UNIVAP)
20	Bonsucesso (UNIVAP)
24	Navegantes II (Antigo Brasil)

### EMPREENDIAMENTOS - ATIVIDADE DE EXTRAÇÃO DE AREIA NA VÁRZEA DO RIO PARAÍBA DO SUL TRECHO JACARÉ-PINDAMONHANGABA MUNICÍPIO DE JACARÉ

**Articulação:**

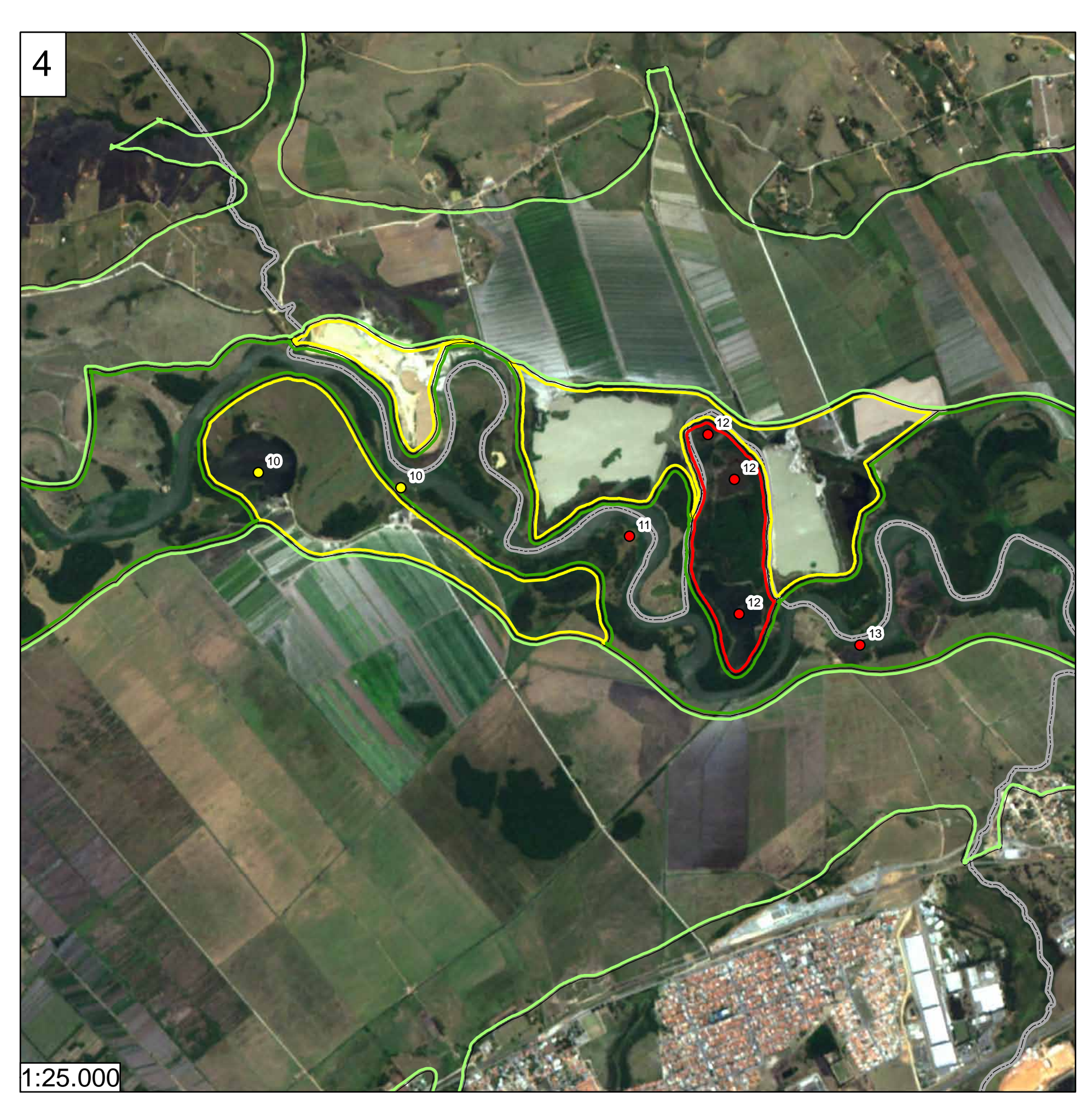
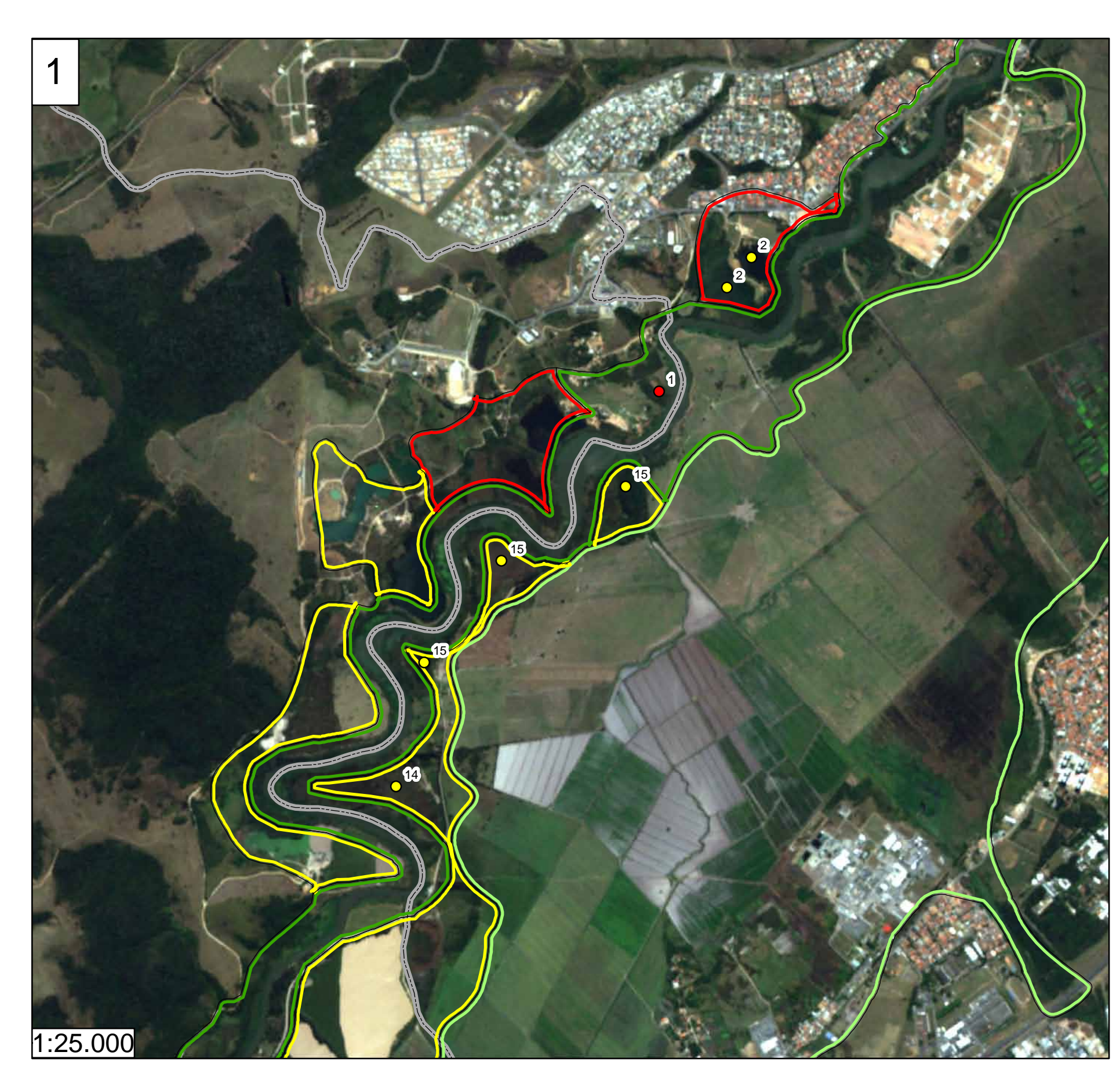
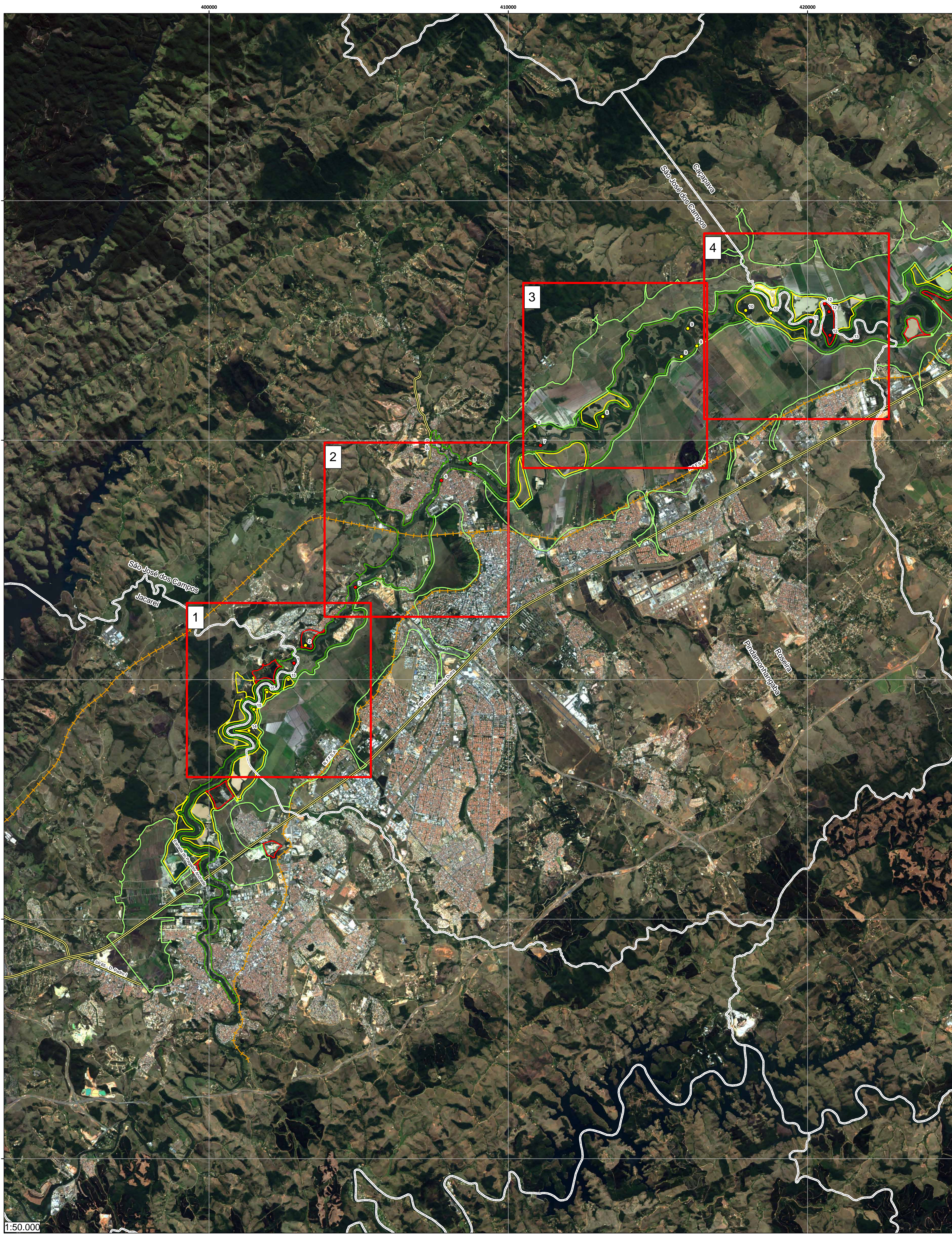
**LEGENDA**

<b>Base Cartográfica</b>	<b>Situação da Atividade Minerária</b>
— Limite Municipal	● Ativa
— Estrada Pavimentada	● Paralisada
— Ferrovia	● Encerrada
— Rodovia	
<b>Zoneamento Minerário 1999</b>	
— Zona de Conservação de Várzea	
— Zona de Mineração	
— Zona de Proteção	
— Zona de Recuperação	

**FONTE:**  
 - Base Digital: Resolução SMA 28/99 - Zoneamento Ambiental para Mineração de Areia no subtrecho da Bacia Hidrográfica do Rio Paraíba do Sul; - Instituto Geográfico Cartográfico (IGC);  
 - Base de Informação dos Empreendimentos: - Companhia de Tecnologia de Saneamento Ambiental (CETESB) - Setembro/2011.  
 Base Imagem: - RapidEye Setembro/2011.  
 Elaboração: CPLA/SMA  
 ESCALA GERAL: 1:50.000 ESCALA DETALHE: 1:25.000  
 Projeção: UTM Datum: SIRGAS2000  
 Data: Julho de 2012

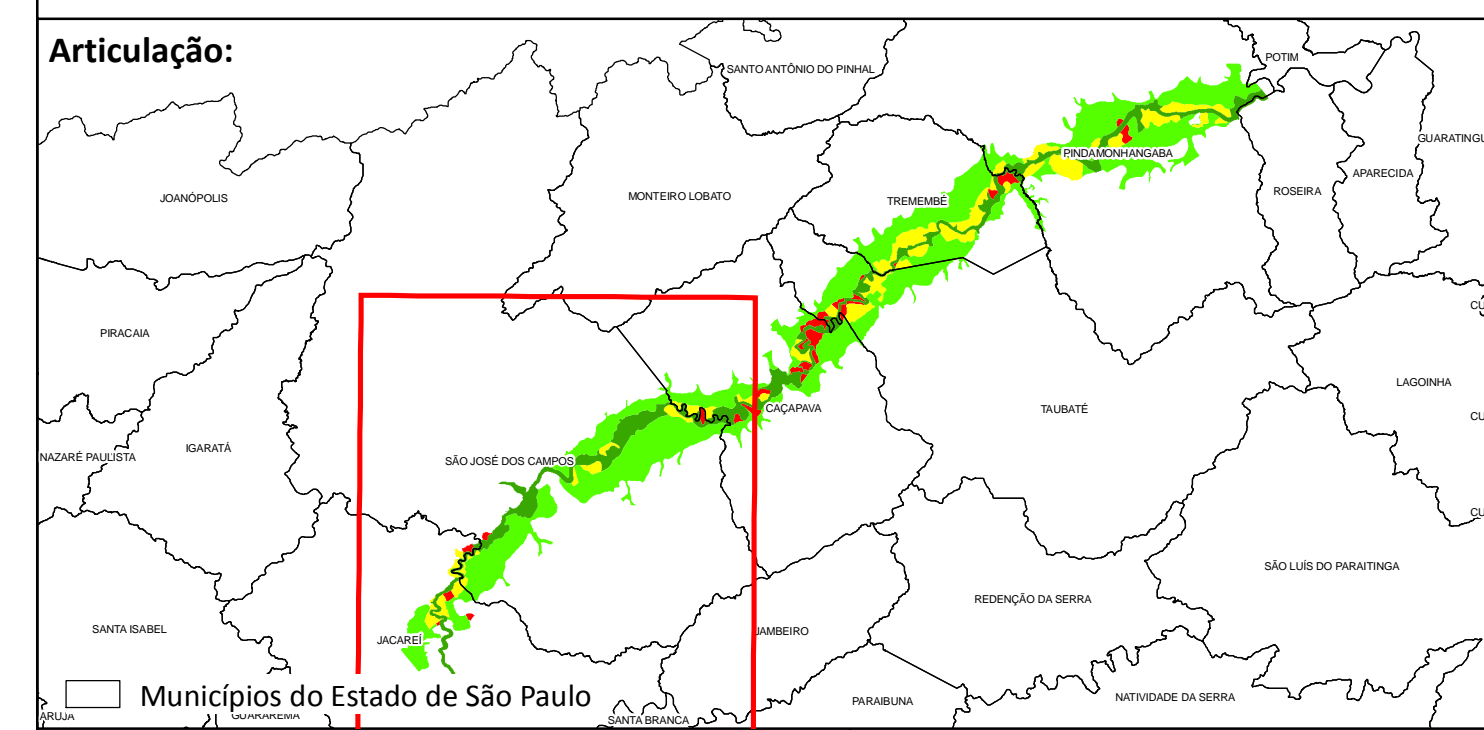
**ESCALA GRÁFICA:**

N



Número no Mapa	Empreendimento
1	Paraíba
2	IBR
3	Santa Rita
4	Danjai
5	Jaguari
6	Veneziani
7	César
8	Perdigão
9	Eugênio de Melo
10	Santa Luzia
11	Rayol
12	Mibracem
13	Itareia
14	Jacaréí
15	Porto Seguro

### EMPREENHIMENTOS - ATIVIDADE DE EXTRAÇÃO DE AREIA NA VÁRZEA DO RIO PARAÍBA DO SUL TRECHO JACARÉÍ-PINDAMONHANGABA MUNICÍPIO DE SÃO JOSÉ DOS CAMPOS



**LEGENDA**

**Base Cartográfica**

- Limite Municipal
- Estrada Pavimentada
- Ferrovia
- Rodovia

**Zoneamento Minerário 1999**

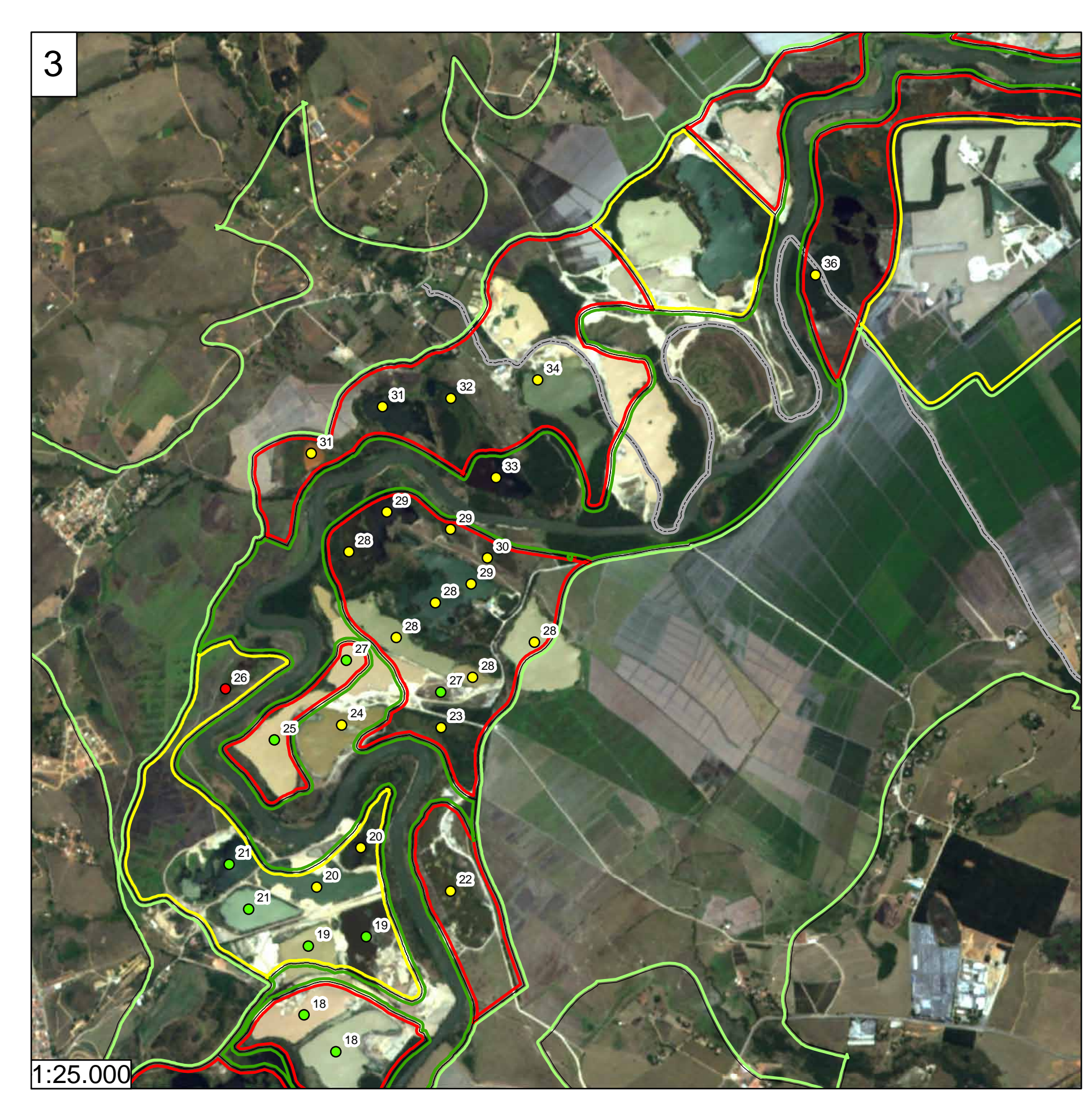
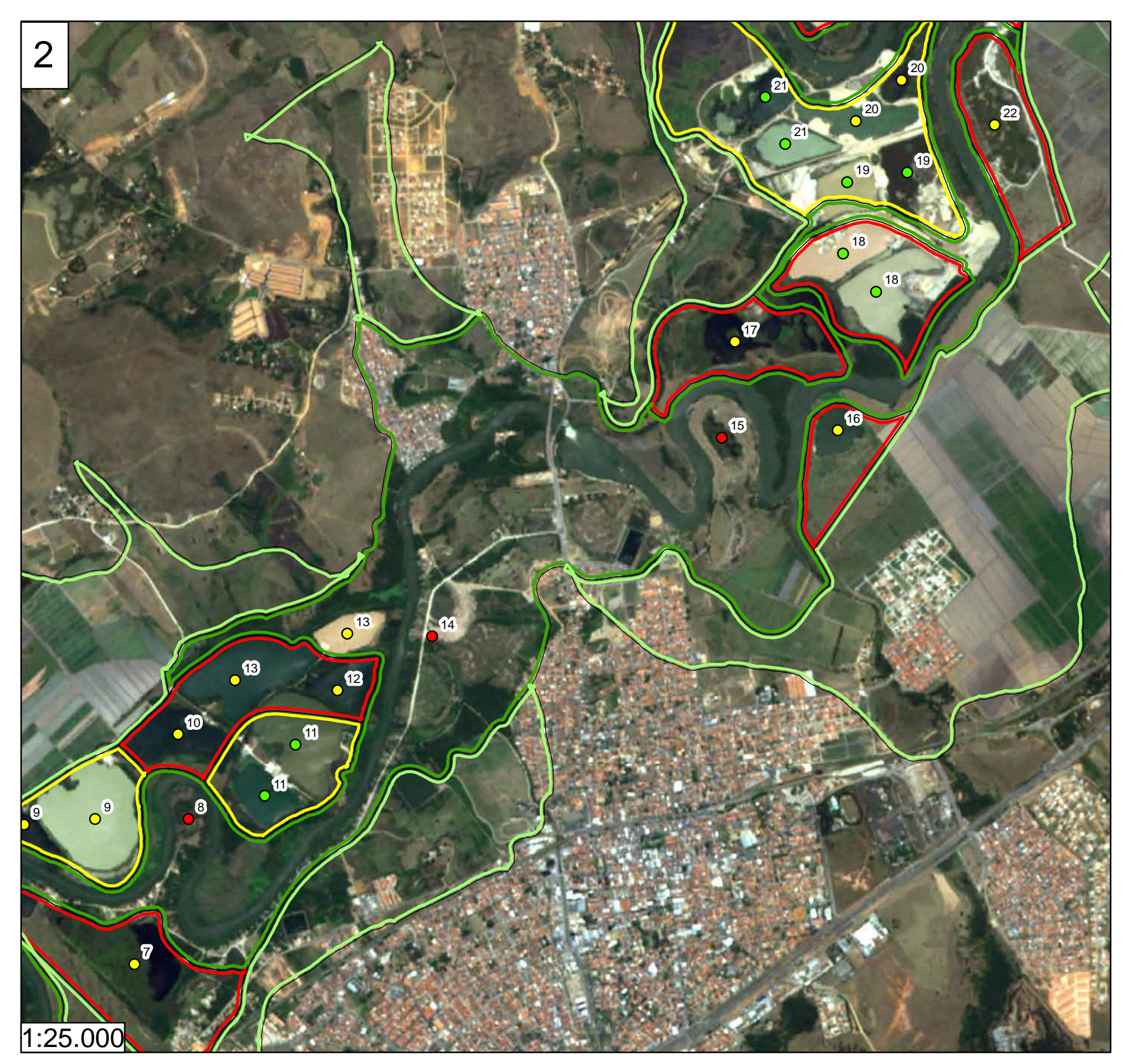
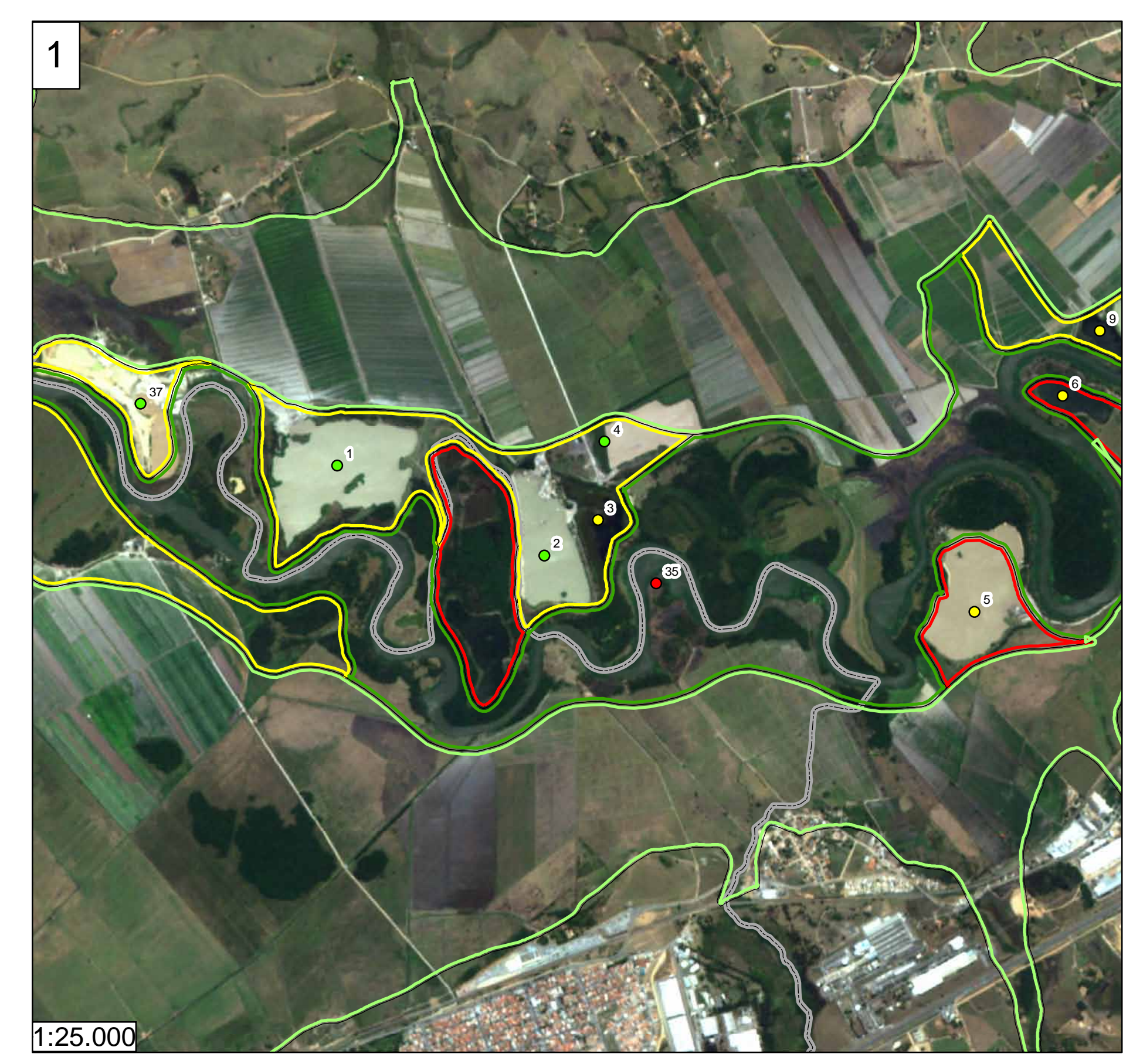
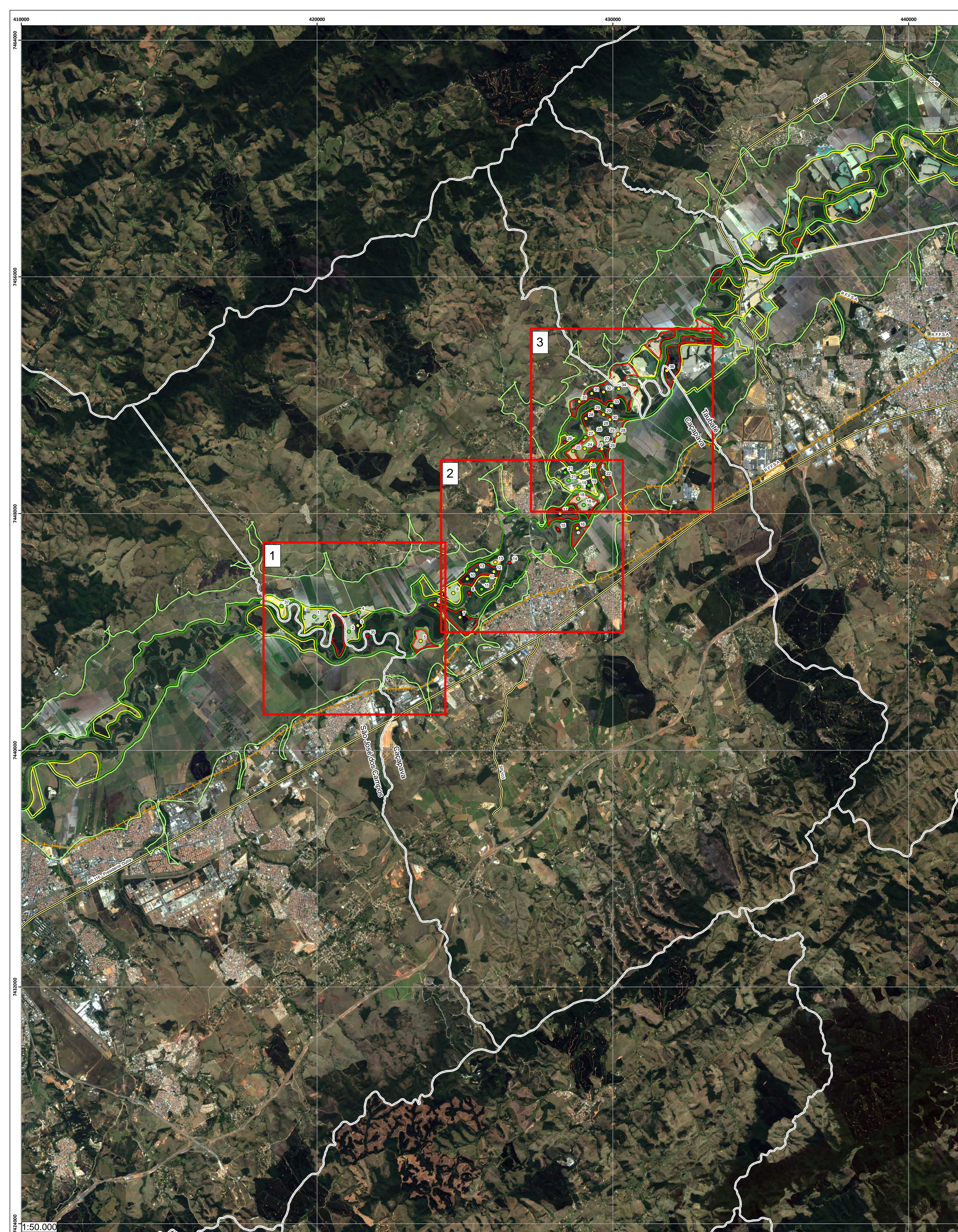
- Zona de Conservação de Várzea
- Zona de Mineração
- Zona de Proteção
- Zona de Recuperação

**Situação da Atividade Minerária**

- Paralisada
- Encerrada

**Fonte:**

- Base Digital: Resolução SMA 28/99 - Zoneamento Ambiental para Mineração de Areia no subtrecho da Bacia Hidrográfica do Rio Paraíba do Sul; Instituto Geográfico Cartográfico (IGCI);
- Base de Informação dos Empreendimentos: Companhia de Tecnologia de Saneamento Ambiental (CETESB) - Setembro/2011.
- Base Imagem: RapidEye Setembro/2011.
- Elaboração: CPLA/SMA
- ESCALA GERAL: 1:50.000 ESCALA DETALHE: 1:25.000
- Projeção: UTM Datum: SIRGAS2000
- Data: Julho de 2012



Número no Mapa	Empreendimento
1	Marambaia I / Marambaia II
2	Rosamar
3	Favorita
4	Flor do Vale
5	TWN
6	Toscano
7	Tropical
8	Jacaré
9	Extracón
10	Eduna
11	N R
12	Taiada
13	Consmar I
14	Consmar II
15	Boa Sorte/Três Burricos
16	Boa Sorte
17	Extratora Paraíba
18	Consmar Ilha
19	J.J.
20	Andorinha
21	Andorinha (Antiga Serra Azul)
22	Parauna
23	Moicano
24	Franciscate
25	Fáblio
26	Delane
27	Paraíba
28	Universo
29	Franciscate
30	Su II
31	São Bento
32	Lilian/Lumajo
33	Lumajo
34	Pejo
35	Eiji-Giarela
36	Su I
37	Jaguari

### EMPREENDIAMENTOS - ATIVIDADE DE EXTRAÇÃO DE AREIA NA VÁRZEA DO RIO PARAÍBA DO SUL TRECHO JACARÉ-PINDAMONHANGABA MUNICÍPIO DE CAÇAPAVA

**Articulação:**

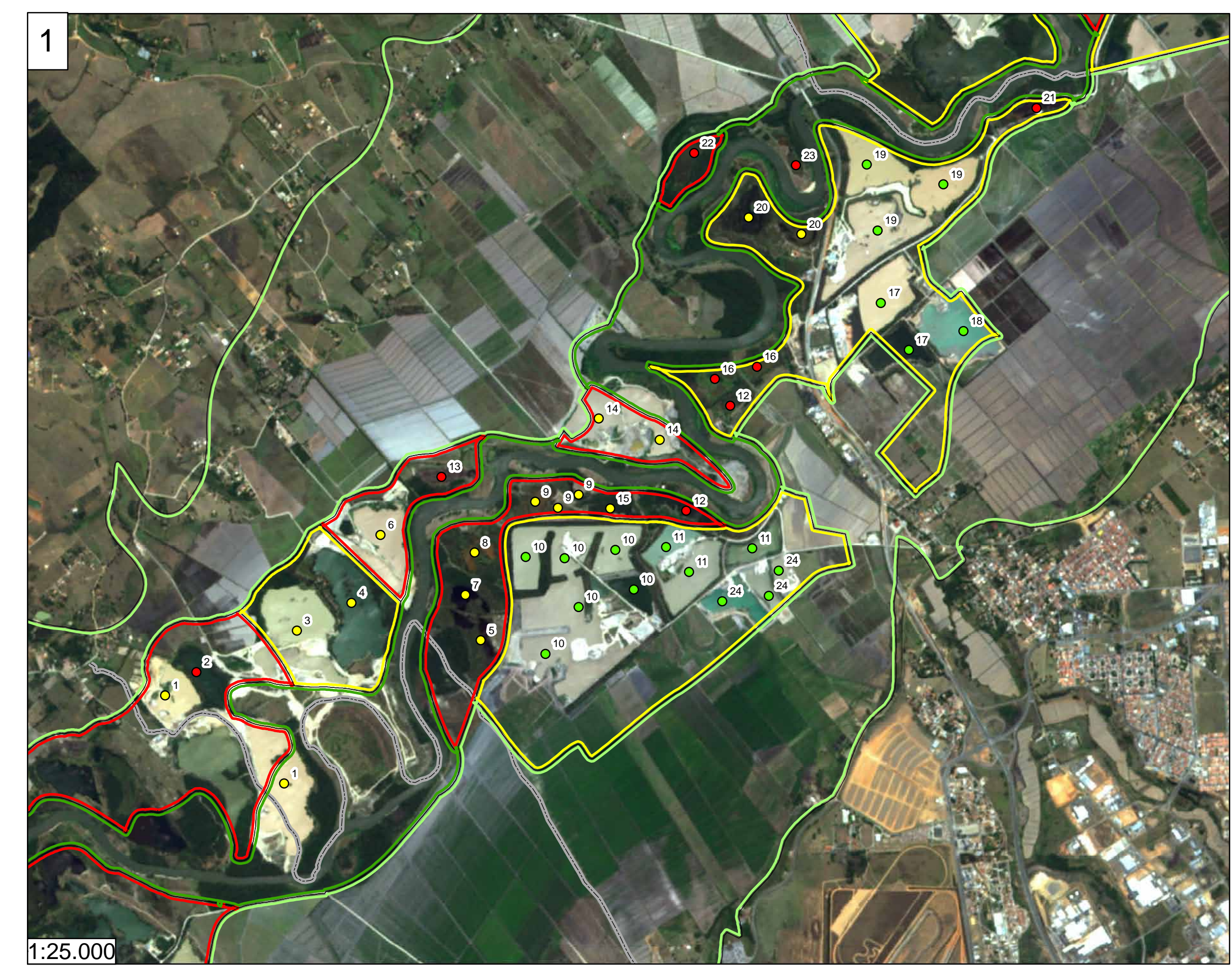
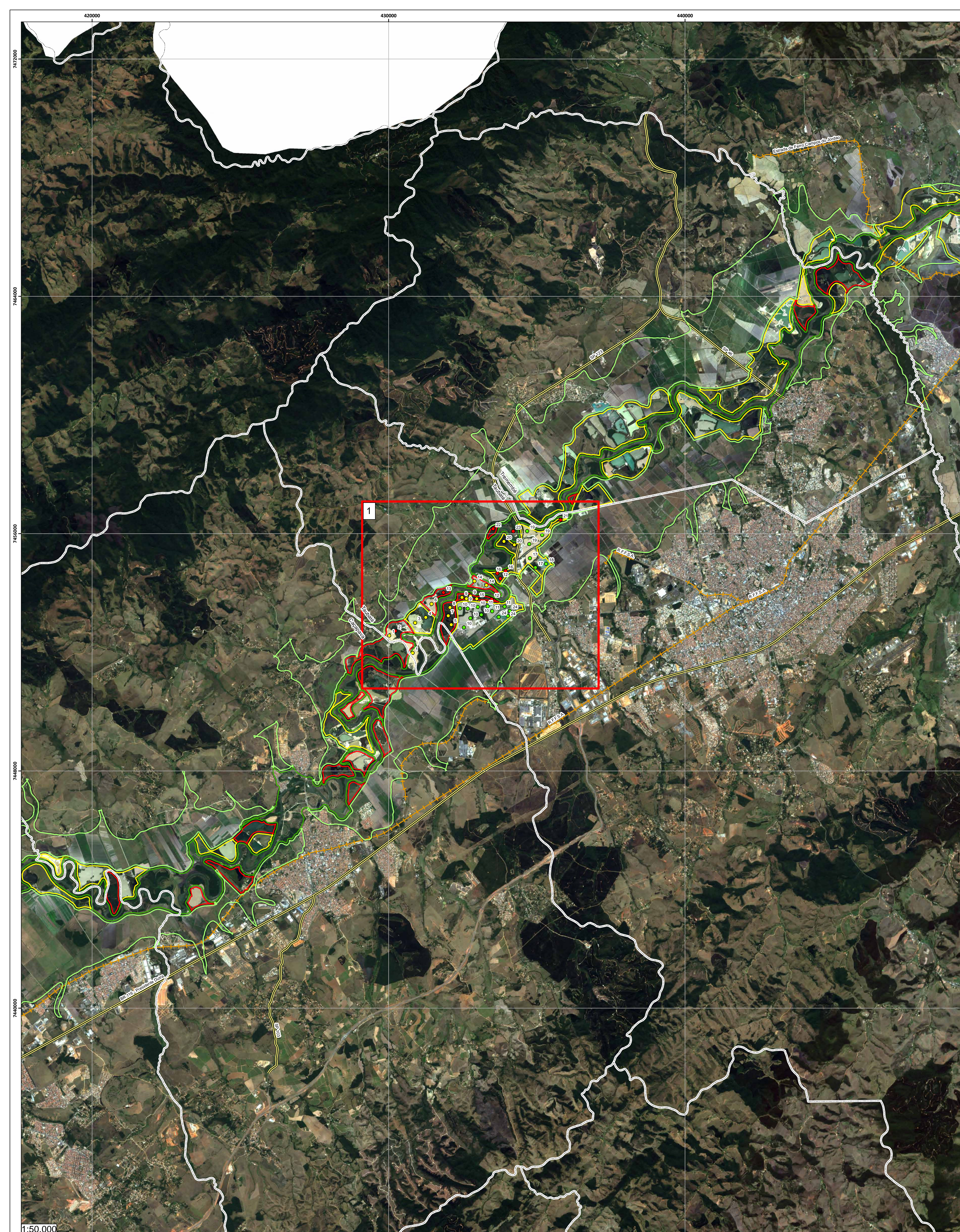
**LEGENDA**

<b>Base Cartográfica</b>	<b>Situação da Atividade Minerária</b>
— Limite Municipal	● Ativa
— Estrada Pavimentada	● Paralisada
— Ferrovía	● Encerrada
— Rodovia	
<b>Zoneamento Minerário 1999</b>	
— Zona de Conservação de Várzea	
— Zona de Mineração	
— Zona de Proteção	
— Zona de Recuperação	

**FONTE:**  
 Base Digital: Resolução SMA 28/99 - Zoneamento Ambiental para Mineração de Areia no subtrecho da Bacia Hidrográfica do Rio Paraíba do Sul;  
 Instituto Geográfico Cartográfico (IGC);  
 Base de Informação dos Empreendimentos: Companhia de Tecnologia de Saneamento Ambiental (CETESB) - Setembro/2011.  
 Base Imagem: RapidEye Setembro/2011.  
 Elaboração: CPLA/SMA  
 ESCALA GERAL: 1:50.000 ESCALA DETALHE: 1:25.000  
 Projeção: UTM Datum: SIRGAS2000  
 Data: Julho de 2012

**ESCALA GRÁFICA:** 0 1,5 3 6 km

N



Número no Mapa	Empreendimento
1	San Marco
2	Dengoso
3	Aremilha
4	Amoroso (São Francisco)
5	Nova Quiririm
6	Escalada
7	Pedrisco
8	Padroeira
9	Padroeira (antigo Mortadela)
10	Paraíba do Sul
11	Quiririm (Mario Fumio Aoki)
12	Quiririm(Eli Valério)
13	Beija-Flor
14	Pinheirinho
15	Quiririm (Concretan)
16	Concretan (antigo Quiririm II)
17	Tubarão
18	Novo Perfil (antigo Fábio)
19	Paraíba do Sul
20	Portovale
21	Orbio
22	Vale do Paraíba
23	Orbio
24	Quiririm

### EMPREENDIMENTOS - ATIVIDADE DE EXTRAÇÃO DE AREIA NA VÁRZEA DO RIO PARAÍBA DO SUL TRECHO JACARÉI-PINDAMONHANGABA MUNICÍPIO DE TAUBATÉ

**Articulação:**

Municípios do Estado de São Paulo

**LEGENDA**

<b>Base Cartográfica</b>	<b>Situação da Atividade Minerária</b>
— Limite Municipal	● Ativa
— Estrada Pavimentada	● Paralisada
+ Ferrovia	● Encerrada
— Rodovia	
<b>Zoneamento Minerário 1999</b>	
— Zona de Conservação de Várzea	
— Zona de Mineração	
— Zona de Proteção	
— Zona de Recuperação	

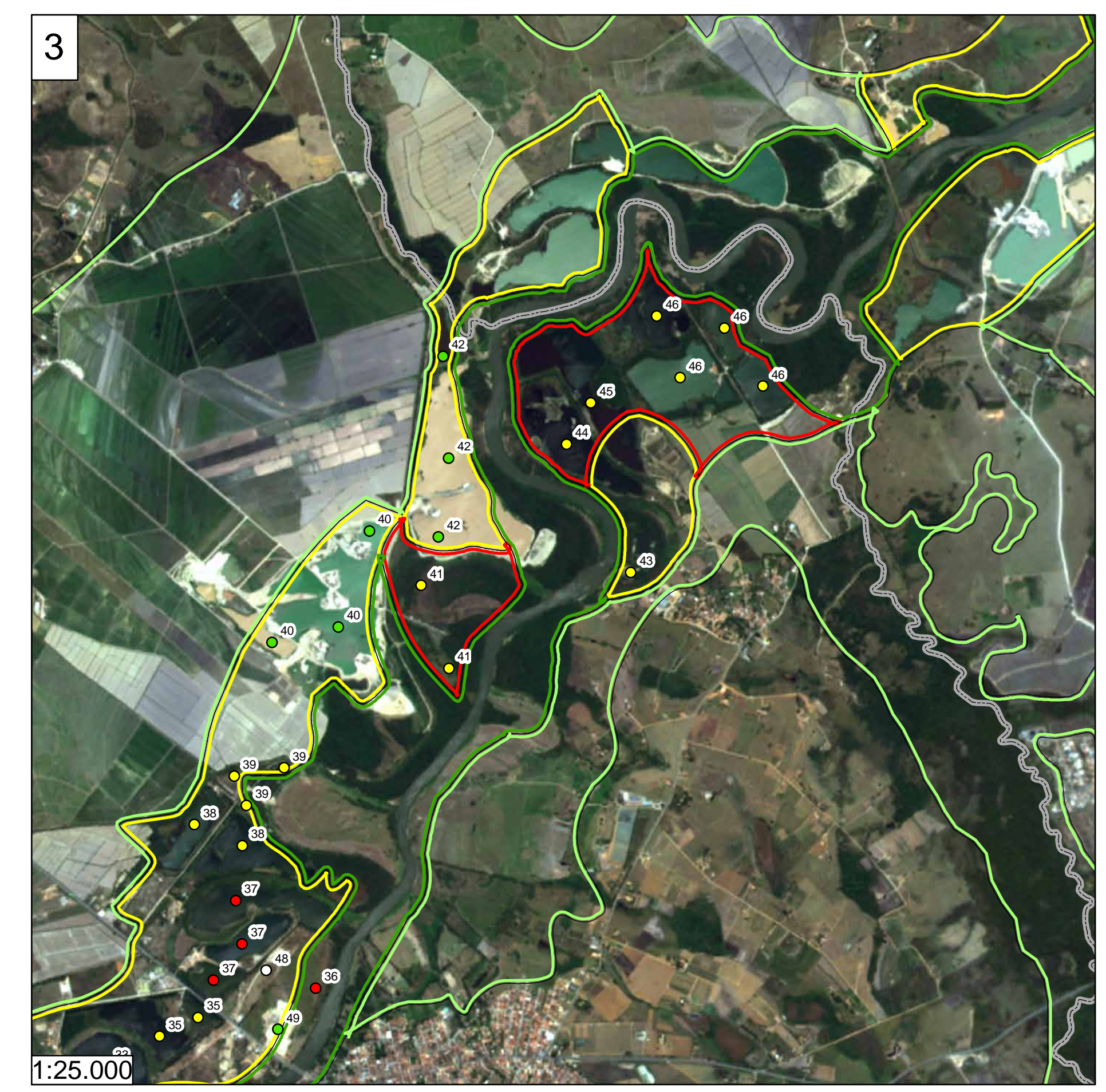
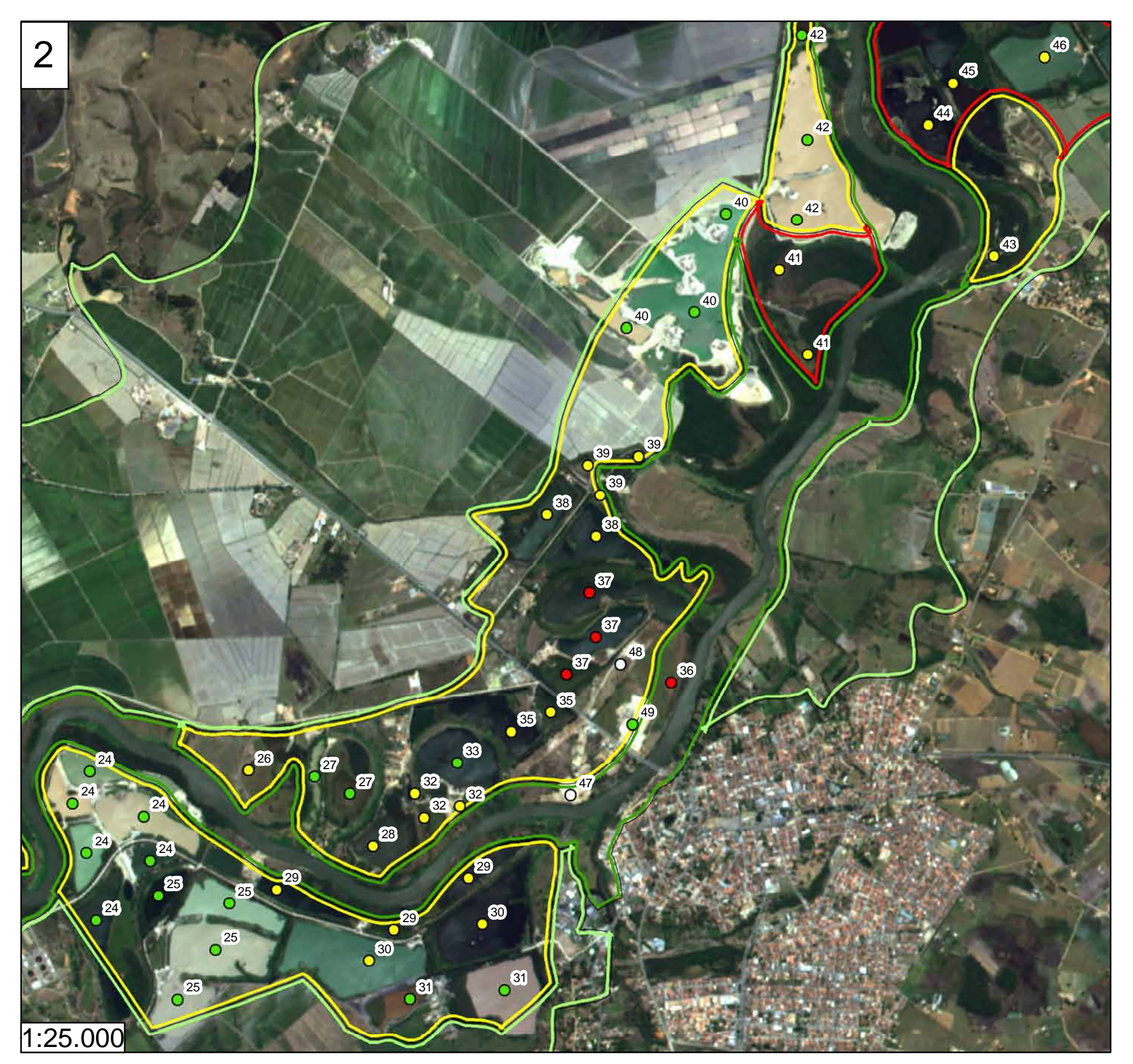
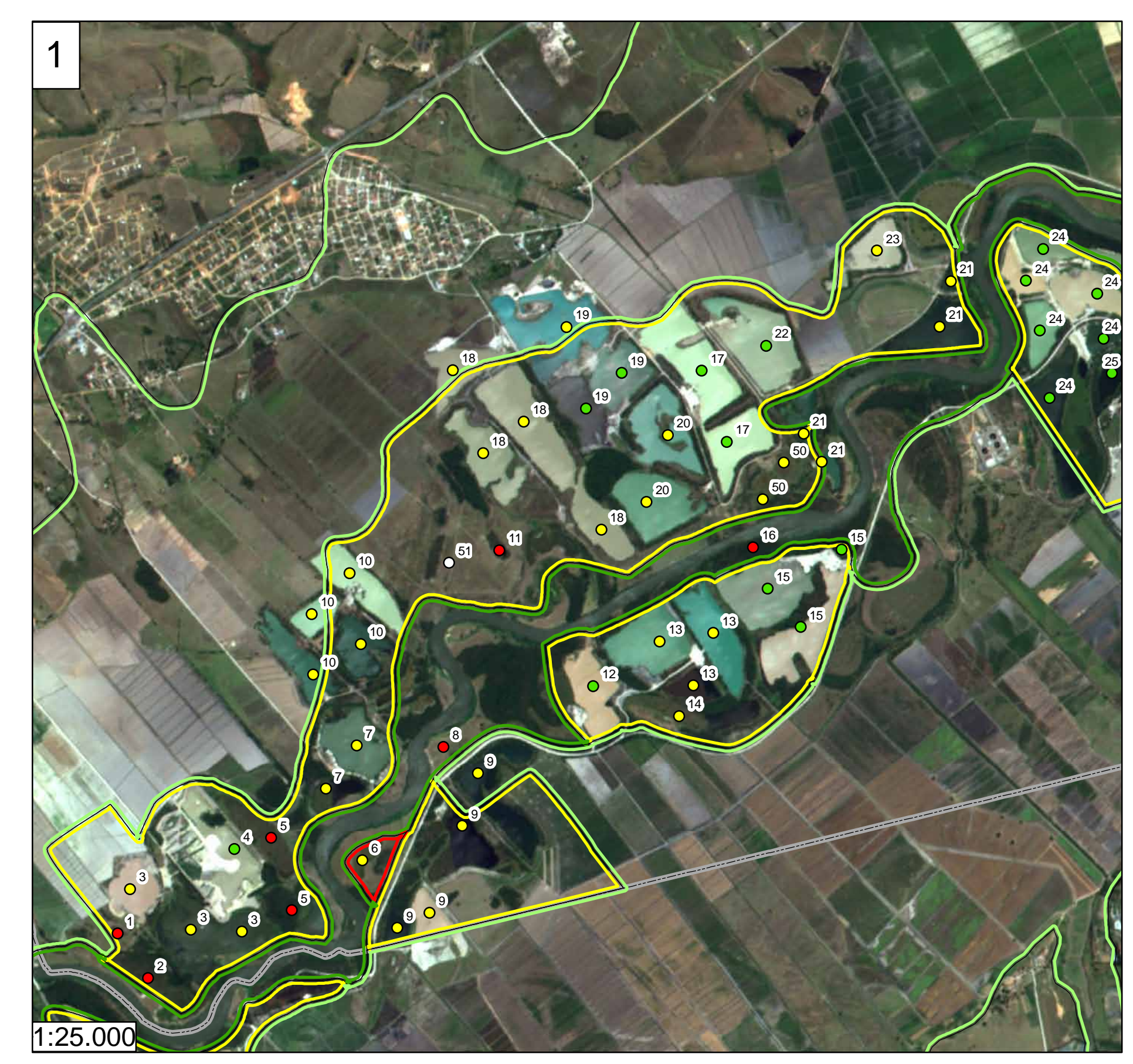
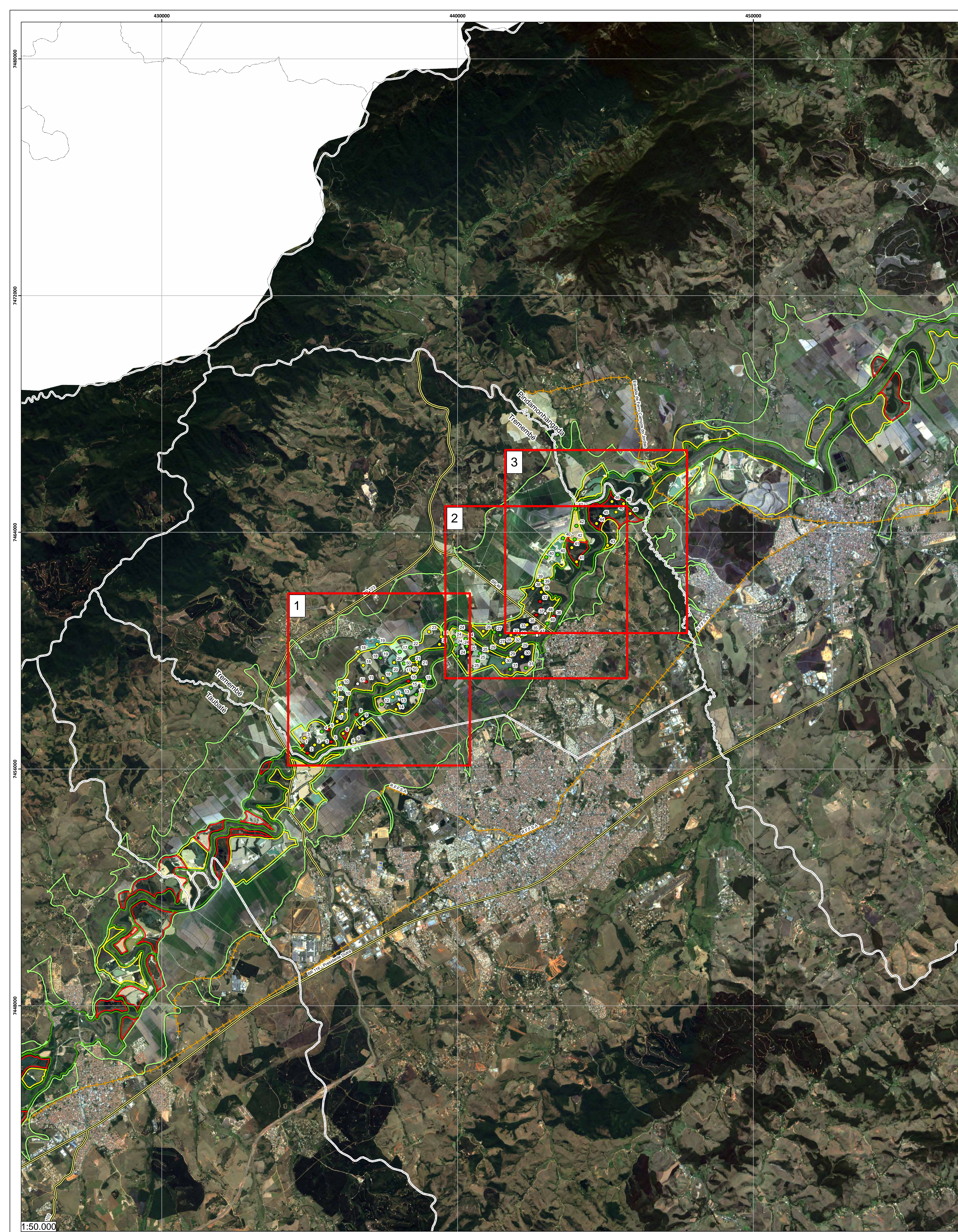
**Fonte:**  
 - Resolução SMA 28/99 - Zoneamento Ambiental para Mineração de Areia no subtrecho da Bacia Hidrográfica do Rio Paraíba do Sul; Instituto Geográfico Cartográfico (IGC);  
 Base de Informação dos Empreendimentos: Companhia de Tecnologia de Saneamento Ambiental (CETESB) - Setembro/2011.  
 Base Imagem: RapidEye Setembro/2011.  
 Elaboração: CPLA/SMA  
 ESCALA GERAL: 1:50.000 ESCALA DETALHE: 1:25.000  
 Projeção: UTM Datum: SIRGAS2000  
 Data: Julho de 2012

**ESCALA GRÁFICA:**  
 0 1,5 3 6 Km

N

1:50.000

1:25.000



Número no Mapa	Empreendimento
1	Santa Rosa I
2	Portinho - Junto com o Santa Rosa II
3	Pereira
4	Paraíba do Sul
5	Santa Rosa II
6	João Ramos
7	Santo Antonio
8	Nelson Bonito
9	Mineração Aoki
10	Cinco Estrelas
11	Nure Saad
12	Tubarão (antigo Max Mariotto)
13	Tubarão
14	Areião Ramos Ltda II
15	Cinco Lagos
16	Nelson Rodrigues Bonito
17	Poço Grande
18	Caj (antigo Areião Ramos)
19	Piloto
20	Porto Neves
21	Antonio Moscoso
22	Flavia Romio Marchionno
23	Tremembé
24	Eiji Kaji
25	Areião Santa Cruz
26	Porto do Sol
27	Bola (antigo Santa Generosa II)
28	Arcos (antigo Jaguar)
29	Porto Mais (antigo Dragão)
30	Magnificat (antigo Simões)
31	Magnificat (antigo Marcelino)
32	Santa Generosa I
33	Zé do Poste
35	Vargas
36	Can Can
37	Paraíso
38	Jamil da Costa
39	Rio Verde
40	Paraíso
41	Tena
42	Daktari (Santa Generosa III)
43	Nova Areia I
44	Nova Areia II
45	Nova Vida (Paternal)
46	Tajá
47	Nova Era
48	Flavia Romio Marchionno
49	Extratora de Areia Neves
50	Arglx (Antigo Poço Grande - Cajamar)
51	Serra do Sol

### EMPREENDIMENTOS - ATIVIDADE DE EXTRAÇÃO DE AREIA NA VÁRZEA DO RIO PARAÍBA DO SUL TRECHO JACARÉ-PINDAMONHANGABA MUNICÍPIO DE TREMEMBÉ

**Articulação:**

**LEGENDA**

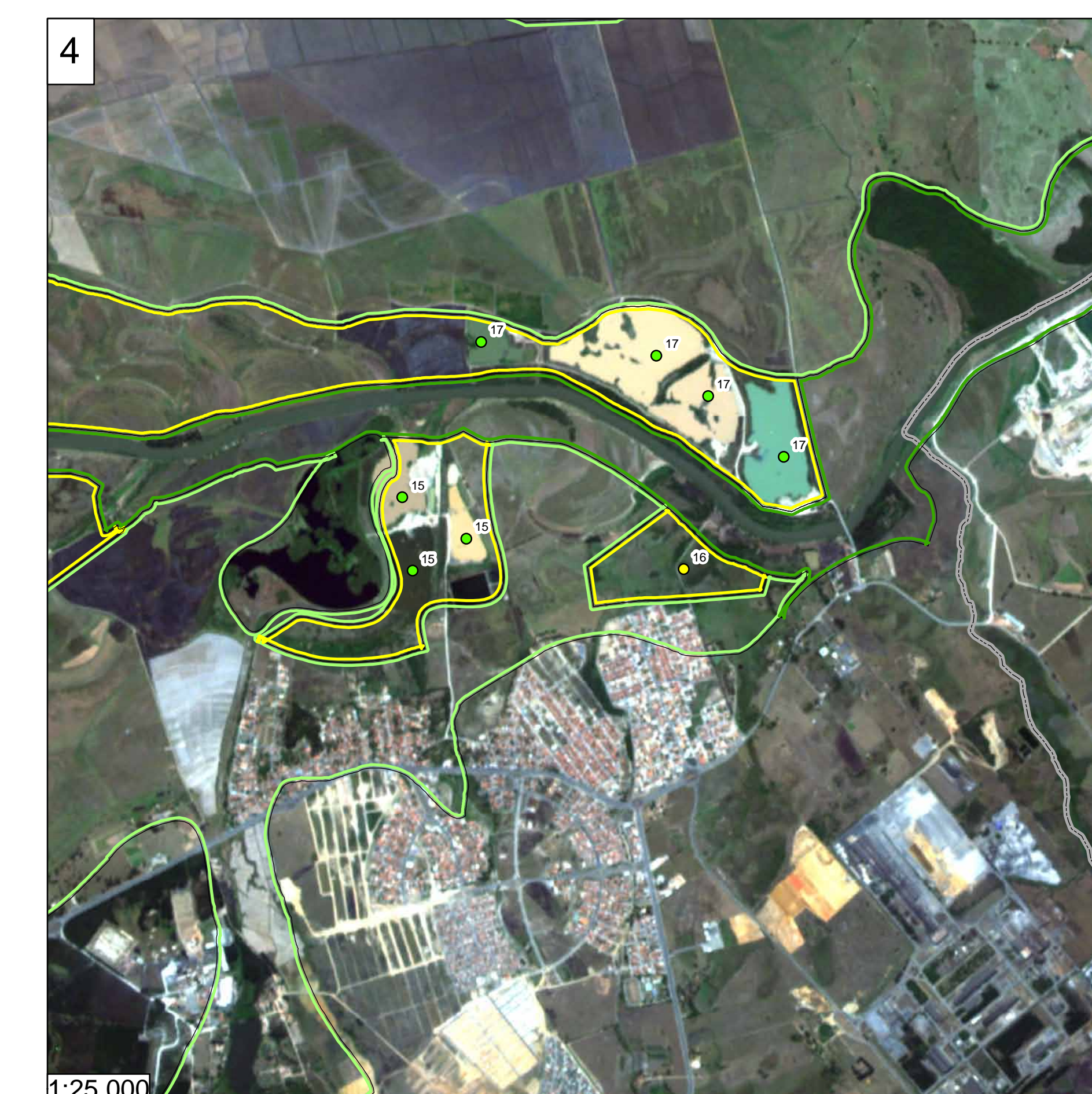
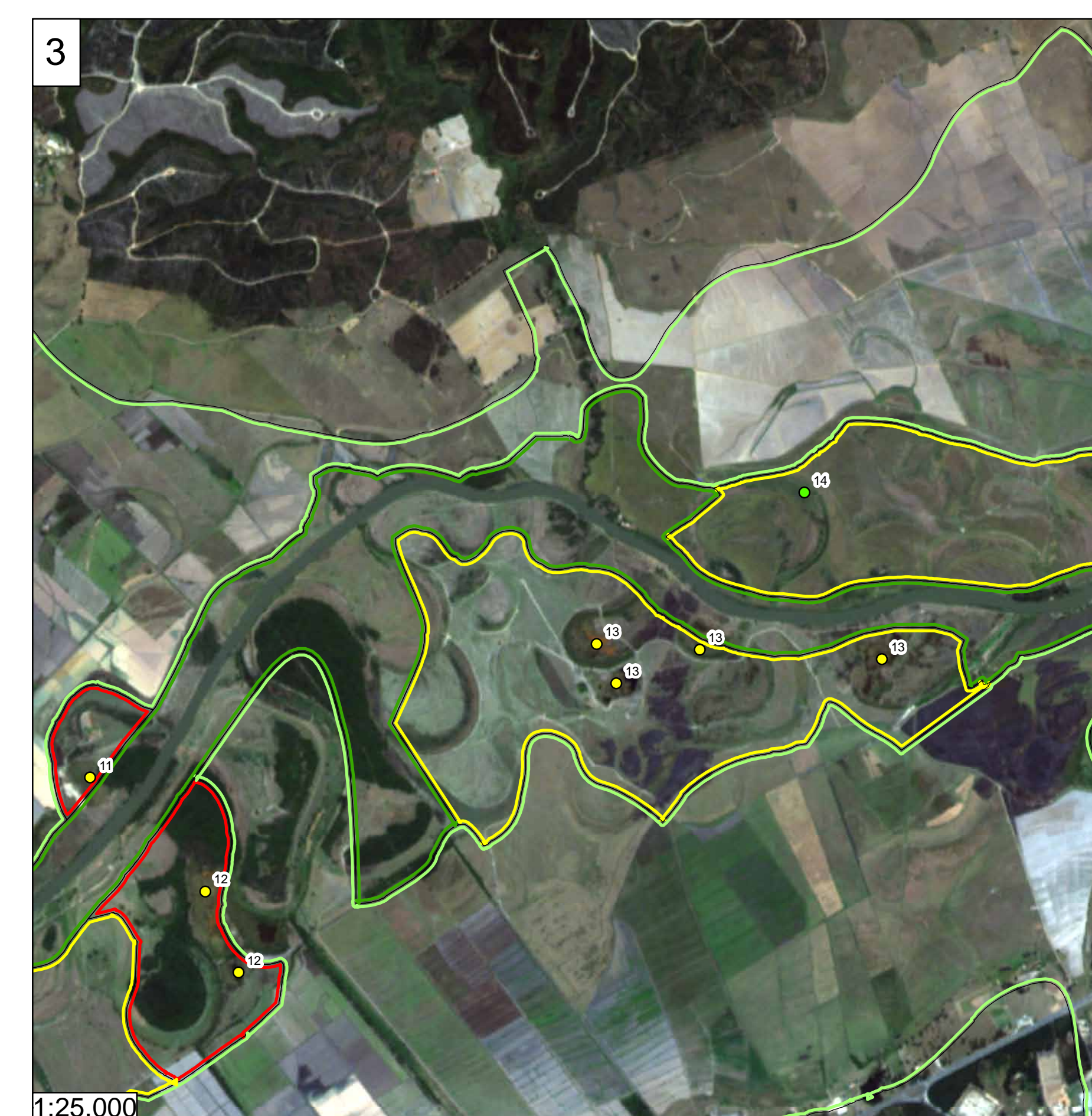
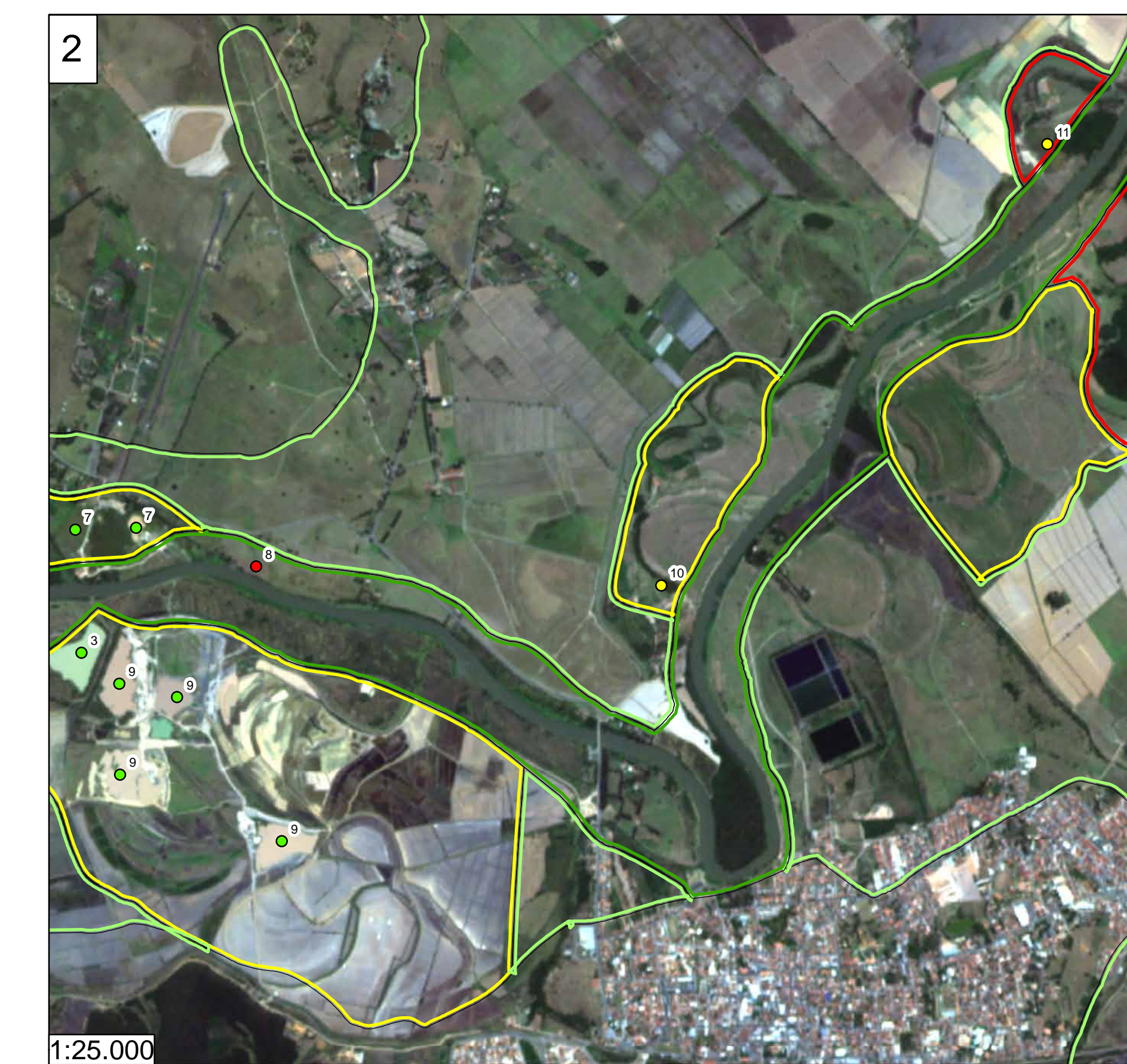
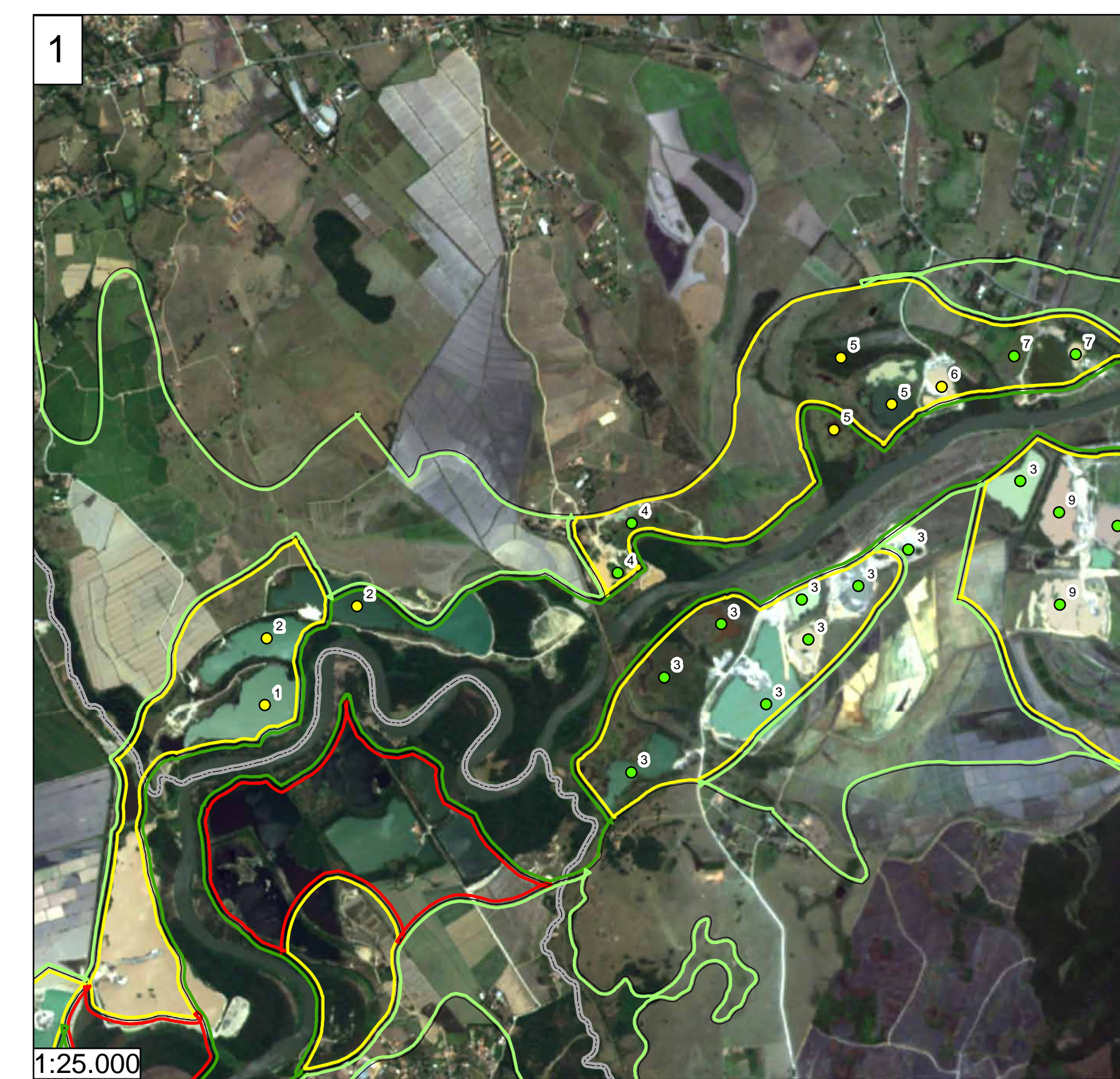
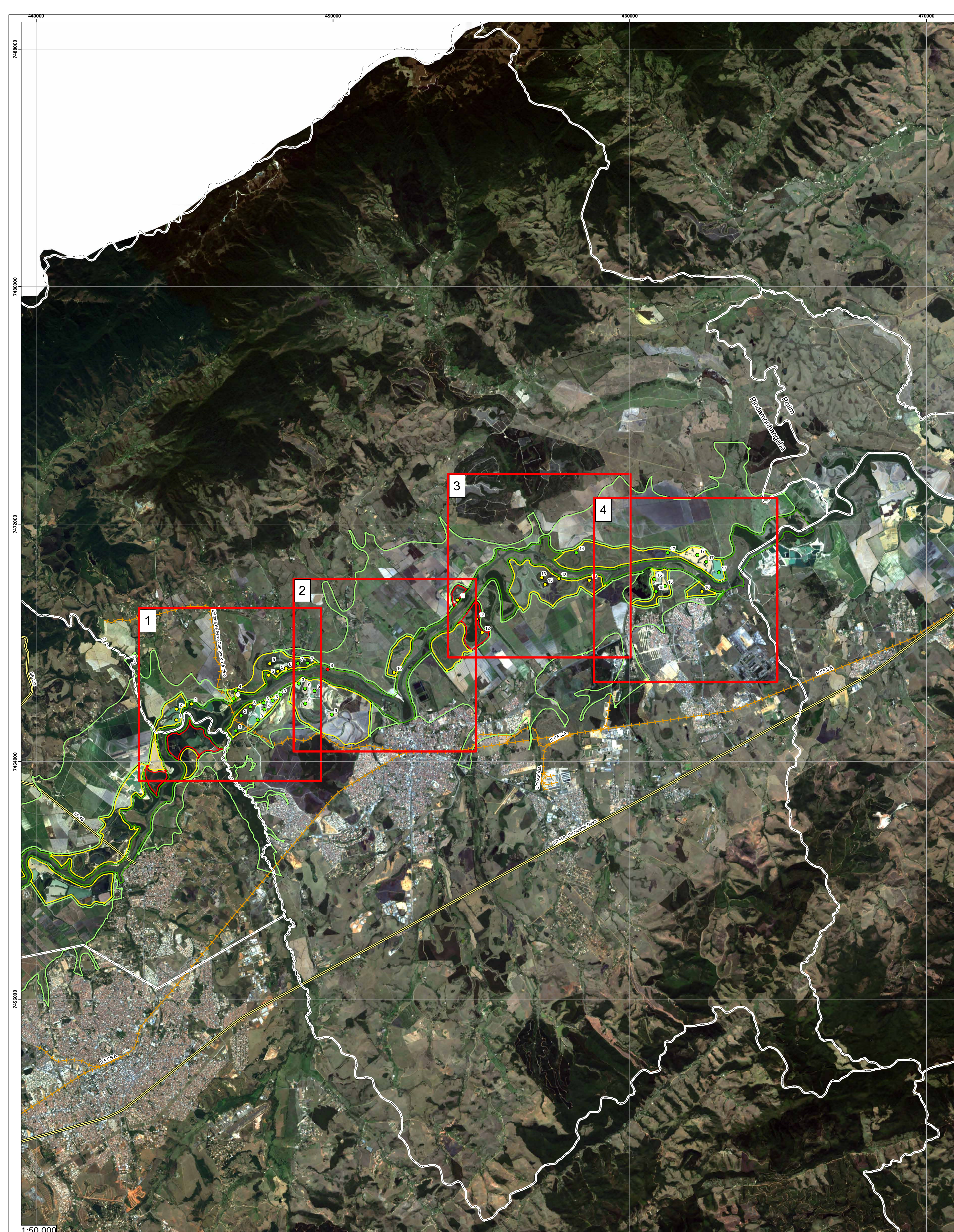
<b>Base Cartográfica</b>	<b>Situação da Atividade Minerária</b>
— Limite Municipal	● Ativa
— Estrada Pavimentada	● Paralisada
— Ferrovia	● Encerrada
— Rodovia	○ Não Implantada

**Zonamento Minerário 1999**

- Zona de Conservação de Várzea
- Zona de Mineração
- Zona de Proteção
- Zona de Recuperação

**FONTES:**  
 Base Digital: Resolução SMA 28/99 - Zonamento Ambiental para Mineração de Areia no subtrecho da Bacia Hidrográfica do Rio Paraíba do Sul; Instituto Geográfico Cartográfico (IGC);  
 Base de Informação dos Empreendimentos: Companhia de Tecnologia de Saneamento Ambiental (CETESB) - Setembro/2011.  
 Base Imagem: RapidEye Setembro/2011.  
 Elaboração: CPLA/SMA  
 ESCALA GERAL: 1:50.000 ESCALA DETALHE: 1:25.000  
 Projeção: UTM Datum: SIRGAS2000  
 Data: Julho de 2012

**ESCALA GRÁFICA:**



Número no Mapa	Empreendimento
1	Piracuama
2	Canhão I (Rio Verde)
3	Bom Jesus (antigo Agostinho Ardito)
4	Multiarei (antigo Carranca)
5	Única
6	Líder
7	Irmãos Nader (antigo Santa Monica)
8	Degas
9	Múltipla
10	Luciana
11	Águas Claras
12	Extratora de Areia Pindamonhangaba
13	Areia do Vale
14	Mario F. Aoki
15	São Benedito (antigo Canhão - Pindamonha)
16	Cristina (antiga Mundial)
17	AB Areia

### EMPREENHIMENTOS - ATIVIDADE DE EXTRAÇÃO DE AREIA NA VÁRZEA DO RIO PARAÍBA DO SUL TRECHO JACARÉ-PINDAMONHANGABA MUNICÍPIO DE PINDAMONHANGABA

**Articulação:**

**LEGENDA**

Limite Municipal	Situação da Atividade Minerária: Ativa
Estrada Pavimentada	Paralisada
Ferrovia	Encerrada
Rodovia	

**Zonamento Minerário 1999**

Zona de Conservação de Várzea
Zona de Mineração
Zona de Proteção
Zona de Recuperação

**Fonte:** Base Digital: Resolução SMA 28/99 - Zonamento Ambiental para Mineração de Areia no subtrecho da Bacia Hidrográfica do Rio Paraíba do Sul; Instituto Geográfico Cartográfico (IGC); Base de Informação dos Empreendimentos: Companhia de Tecnologia de Saneamento Ambiental (CETESB) - Setembro/2011.

**Base Imagem:** RapidEye Setembro/2011.

**Elaboração:** CPLA/SMA  
**ESCALA GERAL:** 1:50.000 **ESCALA DETALHE:** 1:25.000  
 Projeção: UTM Datum: SIRGAS2000  
 Data: Julho de 2012

**ESCALA GRÁFICA:**

N

1:50.000